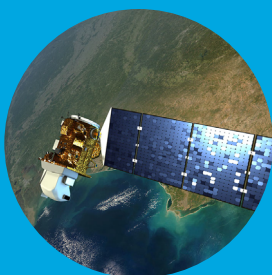




COLZA

Un service de pilotage de la fertilisation azotée, basé sur la télédétection par satellite



- Un programme intensif d'acquisition d'images satellite pour couvrir les besoins de suivi des cultures et de support aux opérations culturales, tout au long de la saison.
- Un processus de traitement propriétaire des images multi-source pour livrer des cartes nettes et précises avec des données de qualité scientifique.
- Un rapprochement des données satellite aux mesures terrain pour garantir la justesse du conseil délivré.



CONTACT

03 26 21 84 20

www.smag-tech.com
contact@smag.tech

Pépinière Technologique du Mont Bernard
18, rue Dom Pierre Pérignon
51000 Châlons-en-Champagne

Cérélia® est un service développé par Geosys et distribué par Smag.



Depuis 30 ans, GEOSYS développe des outils à destination de tous les acteurs de la chaîne agricole, en conjuguant les données satellite, météorologiques et agronomiques aux dernières technologies de l'information.
Plus d'informations sur www.geosys.com



Editeur de solutions cloud et applications mobiles pour le monde agricole, SMAG accompagne la transformation digitale de l'agriculture en développant des outils innovants de pilotage de travaux agricoles et d'optimisation des process de production pour les filières végétales, animales et vitivicoles.
Plus d'informations sur www.smag-group.com

© 2018 Geosys Technology Holdings LLC.



COLZA

Pilotez votre fertilisation azotée en fonction du niveau de biomasse et de vos objectifs de rendement



COLZA

Pilotez votre fertilisation azotée en modulation ou en dose moyenne.



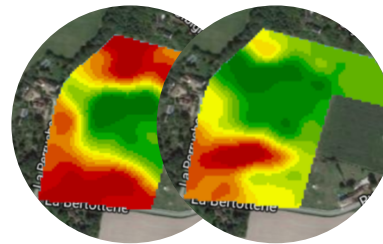
Pour les agriculteurs qui souhaitent

- Connaître l'estimation du niveau de la biomasse en entrée et sortie d'hiver.
- Obtenir un conseil azote selon la réglette Terres Inovia.
- Optimiser le poste engrais en sortie d'hiver.

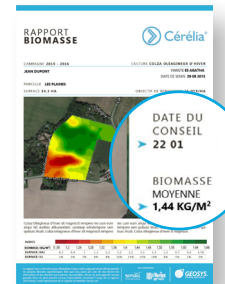
Optimisez vos rendements avec un pilotage à la parcelle ou à l'intérieur de la parcelle.

1 Cartes biomasse

Je reçois ma carte de biomasse en entrée et en sortie d'hiver.

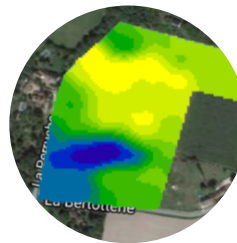


Entrée hiver Sortie hiver



2 Conseil azote

Je reçois ma carte conseil en sortie d'hiver avec une dose d'azote calculée selon la réglette Terres Inovia.



Apport d'azote plus important sur les zones faiblement développées pour atteindre le potentiel de rendement

3 Application aux champs

J'applique mon conseil azote en fonction de mon objectif de production et de ma stratégie d'épandage.

Modulation (fichier console)
ou Dose moyenne (à partir de ma carte conseil)

Terres Inovia garantit les calculs de doses et évalue chaque année la qualité du paramétrage global du modèle utilisé par Geosys pour l'estimation de la biomasse en entrée et sortie d'hiver.



Intégration de mesures terrain dans le calcul du conseil. Pesées de biomasse réalisées en entrée et en sortie d'hiver.



Optez pour la modulation avec Cérélia® pour bénéficier de meilleurs avantages agroéconomiques et d'un support matériel inédit en France !



- Audit de votre équipement pré-saison pour vérifier sa compatibilité avec la modulation de doses.
- Assistance sur matériel en saison en cas d'incident technique pendant la période d'épandage.