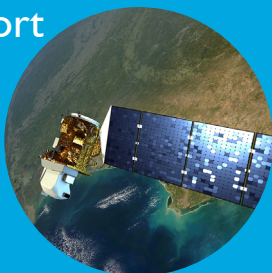




CÉRÉALES D'HIVER

formule découverte

Un service de pilotage de l'apport d'azote de fin de cycle, basé sur la télédétection par satellite.



- Un programme intensif d'acquisition d'images satellite pour couvrir les besoins de suivi des cultures et de support aux opérations culturales, tout au long de la saison.
- Un processus de traitement propriétaire des images multi-source pour livrer des cartes nettes et précises avec des données de qualité scientifique.
- Un rapprochement des données satellite aux mesures terrain pour garantir la justesse du conseil délivré.



CONTACT

03 26 21 84 20

www.smag-tech.com
contact@smag.tech

Pépinière Technologique du Mont Bernard
18, rue Dom Pierre Pérignon
51000 Châlons-en-Champagne

Cérélia[®] est un service développé par Geosys et distribué par Smag.



Depuis 30 ans, GEOSYS développe des outils à destination de tous les acteurs de la chaîne agricole, en conjuguant les données satellite, météorologiques et agronomiques aux dernières technologies de l'information.
Plus d'informations sur www.geosys.com



Editeur de solutions cloud et applications mobiles pour le monde agricole, SMAG accompagne la transformation digitale de l'agriculture en développant des outils innovants de pilotage de travaux agricoles et d'optimisation des processus de production pour les filières végétales, animales et vitivinicoles.
Plus d'informations sur www.smag-group.com

© 2018 Geosys Technology Holdings LLC.



CÉRÉALES D'HIVER

formule découverte

Pilotez votre apport d'azote de fin de cycle



Lancez-vous dans l'agriculture de précision avec le pilotage de l'apport fin de cycle.

Choix d'un modèle pour déterminer le conseil azote des apports fin de cycle.

CÉRÉALES D'HIVER formule découverte

Pilotez votre apport d'azote de fin de cycle en modulation ou en dose moyenne.



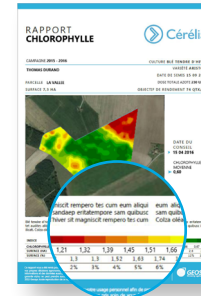
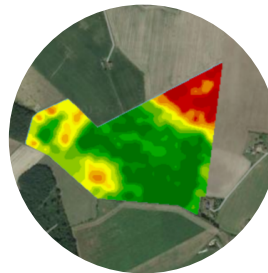
Pour les agriculteurs qui souhaitent

- Se lancer dans l'agriculture de précision en conciliant réglementation et objectifs de production.
- Optimiser l'apport d'azote et le rendement en fonction du potentiel de la parcelle.
- Améliorer la teneur en protéines et assurer un bon niveau de rendement.



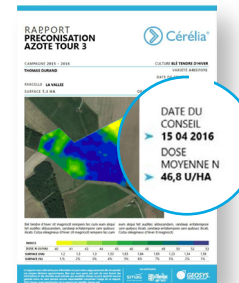
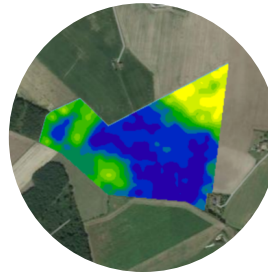
1 Carte de végétation

Je reçois ma carte d'activité chlorophyllienne pour évaluer le besoin en azote.



2 Conseil azote

Je reçois ma dose conseil au plus proche de la date d'épandage de l'apport de fin de cycle.



3 Application dans la parcelle

J'applique la dose conseil en fonction de mon objectif de production et de ma technique d'épandage.

Stratégie

Modèle qualité ou Modèle classique



Technique

Modulation ou Dose moyenne



Modèle classique

+AZOTE sur les Zones à faible activité chlorophyllienne



Modèle qualité

+AZOTE sur les Zones à forte activité chlorophyllienne

Optez pour la modulation avec Cérélia® et bénéficiez de meilleurs avantages agroéconomiques.



- Taux de protéine : +1 point*
- Rendement : +4.7 q/ha soit
- Marge de + 65€/ha*

*moyenne observée des résultats d'essais Cérélia 2013-2014 en modulation de doses sur céréales d'hiver.

Un support matériel inédit en France !

- Audit pré-saison de votre équipement pour vérifier sa compatibilité avec la modulation de doses.
- Assistance sur matériel en saison en cas d'incident technique pendant la période d'épandage.